



MBI[®]



MCP-IT
PULVERISIERER



MCP-IT

STARRER PULVERISIERER

Das optimale Gerät für die Zerkleinerung und die Trennung der Materialien am Boden. Dank der austauschbaren Platten, durch die die Stillstandszeiten der Maschine während der Wartungstätigkeiten reduziert werden können, ist er zum Symbol für Leistungstärke und Effizienz geworden. Die Tätigkeiten zum Sekundärabbruch stellen sein tägliches Brot dar.

- Die **extrem verstärkte Struktur** garantiert eine lange Lebensdauer des Anbaugeräts, während die Form die Arbeit am Boden und das Entladen des zerkleinerten Materials erleichtert.

- Es sind **2 verschiedene obere Platten** erhältlich, die eine bessere Anpassung an die zu verarbeitenden Materialien gewährleisten: Die Platte CRP mit einem einzelnen Zahn optimiert das Eindringen, während die Platte PP mit Doppelzahn die Leistungsfähigkeit steigert.

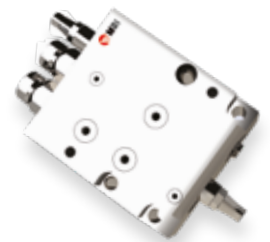
- Die verschiedenen **austauschbaren Teile** gewährleisten eine **einfache und schnelle Wartung**.

- Das patentierte **Speed-Valve** erhöht die Leistungsfähigkeit und schützt das Hydrauliksystem vor Druckspitzen.

PLATTE CRP



PLATTE PP



TECHNISCHE DATEN

BT.MCP-IT.04

MODELL		MCP600-IT	MCP800-IT	MCP910-IT	MCP1000-IT	MCP1300-IT
BAGGERGEWICHT	t	11-18	18-27	28-38	39-50	60-90
GEWICHT ANBAUGERÄT *	kg	1050	2200	3100	4200	8000
ÖFFNUNGSWEITE	mm	620	830	1000	1150	1300
HÖHE MAX.	mm	1600	2070	2400	2700	3250
PLATTE CRP		●	●	●	●	○
PLATTE PP		●	●	●	●	●
BETRIEBSDRUCK	bar	280-320	280-320	280-320	280-320	320-350
ÖLDURCHFLUSS	l/min	100-180	180-220	220-280	280-320	500-600

Unsere Produkte werden kontinuierlich verbessert und aus diesem Grund behalten wir uns das Recht vor, das Design und die technischen Spezifikationen ohne Vorankündigung zu verändern.

* Das Gewicht des Anbaugeräts versteht sich inklusive Standardkupplung von Mantovanibenne. ○ Nicht verfügbar ● Verfügbar

REF. 9787ITD.02/19 REV.00

